

Mini

ZPRAV DAJ

CECHU MECHANICKÝCH ZÁMKOVÝCH SYSTÉMŮ ČR



č. 6 2020

Vážení kolegové, členové, přátelé a příznivci,

přejeme vám letos co nejšťastnější a nejveselejší
Vánoční svátky v kruhu rodiny a přátel.

Do nového roku vykročte s pohodou a nadhledem :-)

Přejeme všem úspěšný nový rok 2021,
mnoho osobních i pracovních úspěchů
a zejména pevné zdraví!

Cechmistr a představenstvo CMZS



Noví uchazeči o členství

- NEXT s.r.o.
- František Šlégr

Hospodářská komora ČR
ocenila pěti dlouholetých členů CMZS!

- Bezpečnostní dveře do bytových domů
- CMZS partnerem 1. online veletrhu 2021

Merkurovy medaile za přínos podnikání a Hospodářské komoře

Hospodářská komora České republiky vytvořila systém oceňování osobností a institucí, které přispěly k podpoře podnikání a k činnosti HK-ČR, ať již v České republice nebo v zahraničí. Toto ocenění nese jméno římského boha obchodu Merkura jako symbolu pro komorové hnutí u nás i ve světě. Medaile byla zavedena u příležitosti 20. výročí založení HK-ČR.

Cech MZS-ČR jakožto součást Hospodářské komory České republiky spadá do Živnostenské složky, která se dělí ještě podle oborů na tzv. sekce. Tou naší je Bezpečnostní sekce, kam spadájí také ostrahy, soukromí detektivové a mechanické/elektronické zabřežení, čili vše okolo poskytování technických služeb k ochraně majetku a osob.

Každý předseda daného spolku, která do živnostenské složky HK-ČR patří, má možnost každoročně, od založení tohoto ocenění, navrhnout několik členů ze své organizace.

K tomuto účelu slouží nominační formulář. Návrh na udělení zlaté, stříbrné a bronzové Merkurovy medaile musí obsahovat identifikační údaje nominovaného včetně krátkého medailonku a zdůvodnění návrhu na nominaci.

O schválení návrhů rozhoduje s konečnou platností prezident HK-ČR. Navrhovatel posoudí konkrétní zásluhy navrhovaného o rozvoj a podporu podnikání, zahraničního obchodu či činnosti HK-ČR.

Medaile uděluje, na základě předaných nominací, prezident HK-ČR. Prezident HK-ČR v této souvislosti také informuje představenstvo HK-ČR o udělených Merkurových medailích.

Ocenění je skleněná plaketa Merkurovy medaile, která vyobrazuje boha Merkura. Součástí ocenění je diplom.

Merkurovu medaili společně s diplomem o jejím udělení předává prezident HK-ČR nebo jím pověřený člen představenstva HK-ČR, v mimořádných přípa-

dech i jiná, prezidentem HK-ČR pověřená osoba.

Za Cech MZS-ČR bylo cechmistrem nominováno 8 osob. Ocenění jich získalo 5, a to:

- František Švihla
- Stanislav Mazač
- Václav Čapek
- Jiří Ptáčník
- Josef Jakubík

Na 3. straně zveřejňujeme s hrností dopis, který pětice dostala od prezidenta HK-ČR.

„Oceněným kolegům, kteří dosáhli mnohých úspěchů ve svém podnikání a tím přispěli k rozvoji podnikatelského prostředí v České republice patří mé poděkování a hluboká úcta.“

Tomáš Pospíšil
cechmistr CMZS





Vladimír Dlouhý
prezident

V Praze dne 2. prosince 2020

Vážený pane Švihlo, Mazači, Čapku, Ptáčníku, Jakubíku

dovolte mi vyjádřit poděkování za Vaši dlouhodobou podporu podnikání a aktivní činnost pro rozvoj hospodářské komory. Jako výraz uznání Vám uděluji zlatou, stříbrnou a bronzovou medaili.

Slavnostní předávání se uskuteční ve středu 16. prosince 2020 v 15:00 hodin v prostorách Hospodářské komory České republiky (Florentinum, Na Florenci 2116/15). Z organizačních důvodů si Vás dovoluji požádat, abyste se dostavil již v 14:30 hodin.

Budu velice rád, když spolu s dalšími oceněnými přijmete moje pozvání, abych Vám osobně tuto medaili předal.

Těším se na Vaši účast, kterou laskavě potvrďte do středy 9. prosince 2020 na adresu vnitrikomunikace@komora.cz.

S úctou

Na vědomí: nominující složka HK ČR

Cech MZS-ČR je partnerem prvního ryze on-line stavebního veletrhu

rádi bychom Vás informovali o prvním Stavebním veletrhu ONLINE, který proběhne ve dnech 22.–23. ledna 2021 (9–18 hodin). CMZS se stal odborným partnerem veletrhu a budeme zde mít virtuální stánek.

Důsledky vývoje výstavnictví vlivem pandemie Koronaviru jsou zcela zřetelné.

Ani tato oblast se nevyhne alespoň částečnému přesunu do virtuálního prostoru.

Na druhou stranu však aktuální situace dává šanci vzniknout zajímavým projektům. Ne každý veletrh či výstava se dá dělat on-line zrovna tak, jako ne každý člověk se třeba dostane na akci pořádanou v určitém regionu, pokud se nachází například na opačném konci republiky.

I toto jsou důvody, které vedly k uzavření recipročního partnerství naší organizace, která se tak stala odbornou záštitou pro oblast zabezpečení budov, staveb a všeho, co v tomto oboru souvisí s plánováním řešení při výstavbě nebo rekonstrukci objektů.

Dalším důvodem je i možnost účasti-vystavování našich členů z řad výrobců, kteří byli osloveni s nabídkou od pořadatele akce.

Sekretariát CMZS rozeslal nabídkové dopisy a je na každém členovi, jak tuto možnost zvaží.

„Osobně se domnívám, že je to zajímavá příležitost, jak za unesitelné peníze pro vystavovatele (ve srovnání s klasickým veletrhem) vyzkoušet něco, co má naději na úspěch. Neboť i podle informací od pořadatelů marketingové kampaně na tuto akci již běží a registrací, jak návštěvníků, tak vystavovatelů přibývá.“

T. Pospíšil, cechmistr

Jaké to bude pro návštěvníky?

- **VSTUP ZDARMA** – pro návštěvníky je vstup na veletrh zdarma, nutná je pouze registrace.

- **OVĚŘENÍ TELEFONNÍHO ČÍSLA** – všem návštěvníkům veletrhu bude při registraci ověřena platnost jejich telefonního čísla.
- **UPOMÍNKOVÁ SMS** – v den akce obdrží registrovaní návštěvníci upomínkovou SMS.
- **IDENTIFIKACE** – Návštěvník se při registraci identifikuje jako jednatel/rodina, udá svůj věk, pohlaví, region a jaká oblast jej zajímá. Váš obchodník tak bude lépe vědět, s kým komunikuje.
- **ONLINE KOMUNIKACE** – živá komunikace mezi návštěvníky a vašimi obchodníky formou videohovoru, případně alternativně (telefonicky, chatu).

Tímto srdečně zveme i naše členy k návštěvě. Ohledně zastoupení ve virtuální místnosti pro poradenství za CMZS bude ještě jednat představenstvo.

CMZS

Partneři a odborní konzultanti



Kdo má ze členů výrobců/distributorů zájem, uvádíme ještě odkazy na další informace a nezávaznou přihlášku:

Nejčastější dotazy vystavovatelů: <https://www.velon.cz/prihlaska/informace.php>

Nezávazná přihláška: www.velon.cz/prihlaska/registrace.php

Jak to celé funguje?
mrkněte video představení veletrhu:
<https://www.velon.cz/prihlaska/#jaktofunguje>



velon.cz
veletrh online

PRVNÍ STAVEBNÍ VELETRH ONLINE

22. – 23. 1. 2021

**Na českém internetu je více než 1,8 milionu lidí
se zájmem o bydlení, stavbu a dům.**

Setkejte se s nimi bezpečně:

- na online veletrhu
- naživo
- s podporou
- v silném prostředí

Noví uchazeči o členství v CMZS

První (budoucí) členové-uchazeči, využili pohodlné on-line rozhraní webového formuláře, pro zaslání přihlášky a souvisejících dokumentů.

V rámci fungování nových internetových stránek využili dva první uchazeči o členství v naší organizaci vyplnění, upload (nahrání) dokumentů a čestných prohlášení přímo on-line.

Tento proces se ukázal být velmi snadný, intuitivní a bez potřeby papírové pošty. Oba uchazeče jsme požádali, aby zaslali své medailonky, které zde zveřejníme, aby se celá členská základ-

na s nimi mohla v základu seznámit a udělat si prvotní představu před hlasováním o jejich přijetí na valné hromadě.

CMZS

Představujeme: NEXT s.r.o. Bezpečný domov začíná dveřmi



Jsme český výrobce bezpečnostních dveří. Naše produkty chrání naše zákazníky již 30 let. Rádi bychom se stali aktivními členy Cechu mechanických zámkových systémů a věříme, že můžeme být hodnotnými partnery:

- Naše vize jsou velmi podobné jako vize CMZS. Bezpečí našich zákazníků je pro nás prioritou. Stejně jako vy, i my chceme bojovat proti nekvalitním produktům z dovozu, ideálně se státní záštitou v zádech
- Žádný výrobce bezpečnostních dveří zatím členem organizace není, tudíž bychom mohli významně doplnit portfolio nabízených produktů a služeb celé organizace
- Chceme se aktivně podílet na edukaci občanů a prevence proti krádežím vloupání (např.

mobilní aplikace Zabezpečte se) a členství v organizaci nám k tomu může pomoci

- Samozřejmě bychom rádi představili naše produkty vašim členům a navázali tam možnou a oboustranně výhodnou spolupráci

NEXT v číslech a faktech

- Ročně vyrobíme a nainstalujeme okolo 5000 kusů bezpečnostních dveří
- Např. v Praze má téměř každý čtvrtý byt dveře této značky
- Výrobní hala v Budyni nad Ohří zaměstnává několik desítek odborných řemeslníků
- Showroom v Praze a neustále se rozšiřující autorizovaní prodejci po celé ČR i v Slovensku disponují vyškolenými týmy obchodníků a montážníků, kteří zrealizují zakázku od prvotní konzultace a zaměření

až po samotnou realizaci.

Naše portfolio

- Bezpečnostní dveře NEXT vyrábíme vždy na míru a montujeme je do bytů, domů i komerčních objektů. Naše produkty neustále vylepšujeme a vyvíjíme.
- Elektronické zabezpečovací systémy – alarmy, kamerové systémy, systémy pro kontrolu vstupu, hlásiče požáru apod.,
- Ochranné folie na okna – bezpečnostní, protisluneční, termoizolační atd.
- Mříže a rolety
- Hi-Tech doplňky – čtečky otisků prstů nebo digitální Wi-Fi kukátka s videotelefonem. Prostě vše, aby bylo v daném objektu dosaženo maximální bezpečí.

Jaroslav Pecka
obchodní ředitel NEXT s.r.o.

V čem jsou bezpečnostní dveře NEXT jedinečné?

1. Obstojí jen dveře s platnými certifikáty pro Českou republiku.

- Všechny NEXTy certifikujeme. Opravdu kvalitní produkt musí mít nejen certifikát z českých zkoušen dle evropských norem, ale i výrobu kontrolovanou certifikačním úřadem.

2. Bezpečnost na míru

- Bezpečnostní dveře NEXT vyrábíme na míru, jen tak dosáhneme dokonalého bezpečí a ochrany před nezvanými hosty. Prvním faktorem při výběru dveří je jejich účel využití. Zatímco **bezpečnostní dveře do bytu** (př. NEXT SD 101, NEXT SD 101 FE) musejí mít ze zákona protipožární certifikát a zákazník určitě ocení třeba protihlukovou úpravu, jež eliminuje hlasité sousedy nebo třeba hlučný výtah, u **bezpečnostních dveří do domu** (NEXT SD 102, NEXT SD 102 E) jsou důležitější termoizolační vlastnosti dveří. Každopádně co dveře, to originál.

3. Bezpečnostní třídy

- Celkem existuje 6 bezpečnostních kategorií dveří, ale pouze 3. třída a třídy vyšší jsou opravdu funkčním zabezpečením. Bezpečnostní dveře NEXT vyrábíme ve 3. nebo 4. bezpečnostní třídě. Dveře certifikované ve třetí bezpečnostní dveře mají zhruba 17 až 19 jisticích bodů, integrovaný rozvorový uzamykací systém, pancéřování zámku je zesíleno speciálním plechem a celé dveře jsou zasazeny v tuhé ocelové kostře s oboustranným pancéřováním. Zde začíná opravdu spolehli-

vá ochrana, kterou levné rádobry bezpečnostní dveře z dovozu v žádném případě neposkytnou.

- Účinnější zabezpečení bytů a domů nabízejí dveře RC4. Například dveře NEXT SD 111 této kategorie jsou zajištěny vedle všeho zabezpečení třetí třídy až 23 jisticími body a poskytují tak ještě vyšší ochranu proti násilnému vniknutí. Pro soukromé či firemní objekty je obvykle maximem RC4.
- Produkty 5. a 6. třídy jsou používány pro speciální aplikace strategického významu například v elektrárnách, bankách či vojenských objektech.

4. Bezpečnostní zámky, kování a vložky

- Příslušenství bezpečnostních dveří musí být nejméně ve stejné bezpečnostní třídě jako jsou dveře. Protože ale vložka je srdcem bezpečnosti dveří, doporučujeme vždy v tomto případě volit o třídu vyšší bezpečnost. Všechny NEXTy jsou vybavené bezpečnostním kováním a vložkou minimálně ve 3. bezpečnostní třídě často na přání zákazníka i ve 4. bezpečnostní třídě.

5. Designové bezpečí

- Bezpečnostní dveře vyrábí-

me v nepřeberném množství povrchových úprav, od masivního krytí, povrchy s designem dřeva, lamina, dýhy či H-DEXu (vysokotlaký laminát vhodný pro exteriérové použití) až po lakované povrchy dle vzorníku RAL či naprosto netradiční nerezové či betonové povrchové úpravy. Výjimkou nejsou ani dveře, které mají jiný povrch směrem do společných prostor chodeb a jiný směrem do bytu, kde může povrch podtrhovat celkový design interiéru.

6. Poradenství, nabídky na míru, konzultace zdarma

- S výběrem vhodných dveří poradíme. Nabízíme nezávazné konzultace přímo v místě budoucí realizace dveří, dveře zaměříme a připravíme nabídku na míru zcela zdarma.

7. Profesionální montáž, záruční a pozáruční servis

- Dveře vyrobíme a profesionálně nainstalujeme a seřídíme. Rovněž nabízíme 24/7 záruční i pozáruční servis. Na ocelový skelet a kovový zamykací mechanismus, tj. na klíčové součásti dveří, poskytujeme záruku za jakost v délce 10 let, při pravidelných revizích až 20 let.



Představujeme: Jaroslav Šlégr Zámečnictví z Litomyše

Jsme rodinné zámečnictví fungující již 15 let. Naším cílem je poskytování prvotřídních služeb od objednání až po zákaznický servis. Náš tým se skládá z profesionálně vyškolených zámečníků a specialistů.

Velký důraz klademe na rychlost a kvalitu odvedené práce. Naší předností je informovanost zákazníka o ceně jak při objednání, tak našim technikem před

započetím práce. Naše služby poskytujeme jednotlivcům i firmám a to na území Litomyše a okolí. Spolupracujeme s řadou předních zámečnických a klíčových značek.

K zakoupeným produktům nabízáme i montáže. Pokud si nejste jisti o pro vás nejvhodnějším řešení, rádi vás navštívíme, poradíme, vše zaměříme a zpracujeme vám nabídku na míru.

SLEDUJTE NAŠE SOCIÁLNÍ SÍTĚ!

Najdete tam čas od času nějaké akce na zboží a naše služby, zajímavé tipy a rady z oboru nebo ukázky naší práce.

[facebook](#)

[Instagram](#)

kliceslegr.cz



POVYŠTE OBYČEJNÉ ZAMYKÁNÍ NA ÚROVEŇ ePRO



TOKOZ ePRO

**UNIKÁTNÍ SYSTÉM ZABEZPEČENÍ OBJEKTŮ
KOMBINUJÍCÍ VÝHODY MECHANICKÉHO
A ELEKTRONICKÉHO ZPŮSOBU ZABEZPEČENÍ**



TOKOZ Since 1920

www.tokozepro.cz

FAB
ASSA ABLOY

Patentovaná česká
technologie pro ještě
lepší zabezpečení vašeho
domova a majetku



Klíčové vlastnosti:



Maximálně odolné vůči destruktivním i nedestruktivním metodám, jako je bumping, planžetování a odvrtání.



Bubínek je zesílen až o 40%, což zvyšuje jeho odolnost při dlouhodobém mechanickém namáhání.



Doraz je posunut mezi 3 a 4 stavítka.



Technologie vložek i klíče FAB RSG jsou patentově chráněny.



FAB RSG vložky jsou vybaveny prvky, které kontrolují použití originálního klíče FAB RSG. V případě použití neoriginálního klíče může dojít k nevratnému zablokování vložky (informace je uvedena na identifikační kartě).



Klíče řady FAB RSG jsou zpětně kompatibilní a lze je použít do vložek řady FAB RS.

Žádejte u certifikovaných zámečníků FAB.

Více informací na www.fab.cz

Bezpečnostní dveře do bytových domů

V současné době se na českém trhu pohybuje celá řada výrobců a dovozců bezpečnostních dveří do bytových domů. Většina renomovaných výrobců nabízí dveře, které splňují zákonné i normativní požadavky pro instalaci vstupních bytových dveří.

Za vstupní **bytové dveře** je možné považovat jen dveře, které prošly certifikací a které odpovídají ustanovení § 13 zákona č. 22/1997 Sb, ve znění pozdějších předpisů a § 1 odstavec 2 nařízení vlády č. 163/2002 Sb. Znamená to, že na dveře bylo vydáno Stavební technické osvědčení, kterým autorizovaná osoba osvědčuje údaje o technických vlastnostech výrobku jejich úrovních a postupech jejich zjišťování ve vztahu k základním požadavkům uvedeným ve výše zmiňovaném nařízení vlády. V technickém osvědčení jsou uvedeny všechny výše uvedené doklady – požární odolnost, kouřotěsnost, vzduchová neprůzvučnost, rozměry dveří, odolnost proti vloupání, tepelně izolační vlastnosti, uvolňování nebezpečných látek atd. Najdou se však i firmy, které nabízí dveře, co nesplňují takřka nic. Zkusme se podívat na některé zákonné požadavky, které musí dveře splnit.



Nejdůležitějším zákonným požadavkem je **požární odolnost** vstupních bytových dveří. Byt je považován za samostatný požární úsek – obytnou buňku

s normativním požadavkem na bezpečnost požárního uzávěru **EI1 30 DP3** (popř. EW 30 DP3). Nesmyslné argumenty prodejců některých bezpečnostních dveří – „když stávající dveře nejsou požární, není nutné pořizovat nové bezpečnostní dveře s požární odolností“ – jsou v přímém rozporu s normou ČSN 730834 – Požární bezpečnost staveb – Změny staveb. V odstavci A 2.8 je přímo uvedeno, že pokud dojde k výměně vstupních bytových dveří, je nutné tyto dveře vyměnit za dveře požární s odolností EI1 30 DP3. Bezpečnostní bytové dveře jsou většinou dodávány včetně výměny bezpečnostní zárubně. Platí proto ohlašovací povinnost majitele bytu o výměně dveří. Z tohoto důvodu si je dobré vyžádat na dodavateli dveří veškerou dokumentaci dle vyhlášky MV č.246:2001.

Krátce si připomeňme i požární značení dveří. Označení třídy dveří EI a EW nám určuje místo měření teploty na odvrácené straně dveří. U třídy EW se měří teplo vycházející ze dveří a u třídy EI je kritériem samotná povrchová teplota dveří. Číselné označení 30 nám určuje dobu v minutách, po kterou dokáže dveře vzdorovat plamenům, či vysokým teplotám. Zpravidla je možné se setkat s označením 15, 30, 45, 60, 90, 120 a 180 minut. Označení DP3 nám určuje konstrukci

dveří. Konkrétně označení DP3 nám říká, že dveře jsou vyrobeny z materiálu, který zvyšuje v požadované době požární odolnosti intenzitu požáru. Jedná se zpravidla o dřevěné dveře nebo o kovové dveře, které na sobě mají dřevěnou nebo sololitovou desku o tloušťce větší jak 1 mm. Označení DP1 se používá pro materiály nezvyšující v požadované době požární odolnosti intenzitu požáru – takto bývají označeny celokovové dveře. DP2 je označení pro kombinovanou konstrukci výše uvedených materiálů. Pokud schodiště bytového domu je současně chráněnou únikovou cestou typu B dle ČSN 73 0802, je nutné, aby bytové dveře splňovaly požadavek na kouřotěsnost – S



Požadavek na požární odolnost dveří se dle ČSN 730834 vztahuje i na výměnu dveří společných prostor bytového domu, které jsou brány jako samostatné požární úseky. Jedná se o kočárkárny, sklepní prostory atd.

Je nutné upozornit na skutečnost s výše uvedeným související, že pokud ve vašem bytě začne hořet, je účelem bezpečnostních

ČERNÁ JE TRENDY

Bezpečnostní kování by nemělo chybět na žádných vstupních dveřích do bytu či domu. Doporučujeme bezpečnostní kování **RN1 FONDI** v moderním designu ve 3.RC. Povrchová úprava černý mat RAL 9005, tl. dveří 38-50 mm. V rozetovém provedení **RX1/RAVENA** ve 3.RC, na tloušťku dveří 40-45 mm. Kování jsou vhodná pro požárně odolné dveře.



Nejen vstupní dveře, ale i váš interiér můžete doplnit o černé kování v jednotném designu, který váš byt zútulní. Doporučujeme dveřní kování **FONDI/H** a **RAVENA/H LUMINO** se světelným zdrojem.

Elegantní ve dne. Zářivé v noci.

Řada **LUMINO** zahrnuje kování, které má kliky opatřeny světelným zdrojem. Zdrojem světla jsou trubičky obsahující plyn, jež vyzařují světlo viditelné do vzdálenosti až 15 m. Použitý zdroj světla nepotřebuje ke své funkci žádné napájení, vyzařuje světlo nepřetržitě, a to po dobu až 15 let. Zdroj je vodotěsný a odolný vnějším vlivům (vysoké i nízké teplotě). Ve dne není toto světlo patrné, po setmění je jasně viditelné.

Český výrobce bezpečnostního a dveřního kování

ROSTEX VYŠKOV, s.r.o. • E-shop a seznam prodejců na www.rostex.cz

ROSTEX

a protipožárních bytových dveří především ochránit unikající osoby z vyšších pater. Evakuační cesta, tedy schodiště v bytovém domě, je vedeno v těsném sousedství bytových dveří. Pokud nejsou dveře vyrobeny, dodány a namontovány v souladu s výše uvedenými normami může sálající teplo z dveří, nebo dokonce plameny procházející dveřmi zabránit obyvatelům domu v bezpečném opuštění bytového domu. V tomto případě se majitel bytu dopouští trestného činu ohrožení osob a stává se odpovědným za případnou újmu. Je proto velmi důležité věnovat výběru výrobce i dodavatele dveří velkou pozornost, nenechat se zlákat pochybnými akcemi, neřídit se pouze cenou, a především dbát na odborné znalosti, zkušenosti, dobu fungování na trhu a renomé dodavatelské firmy.



Dalším důležitým požadavkem je **vzduchová neprůzvučnost** – schopnost vodorovné i svislé konstrukce (stěny, podlahy i dveří) zachytit nebo přenést hluk, který se šíří vzduchem (zvuk jako je mluvené slovo, zvuk z TV, radia atd). $R'w$ = vážená stavební neprůzvučnost, její veličina je udávána v jednotkách intenzity zvuku, v dB. Zásadou bývá, že čím hmotnější je dělicí konstrukce, tím je více neprůzvučná, záleží samozřejmě na spektru frekvencí, nebo-li kmitočtech. Nejsnáze pronikají do konstrukce nižší frekvence (tzv. basy). Současná norma pro bydlení hovoří o tom, že dělicí konstrukce musí mít schopnost nepropustit hluk o intenzitě minimálně 53 dB. Dělicí konstrukcí myslíme jakoukoli konstrukci,

kteřá nás dělí od souseda, tedy strop, podlahu, stěny, světlíky atd. Tato hodnota by při běžném používání bytu neměla obtěžovat okolní bytové jednotky, ale není tomu tak. Pro bytové dveře pak platí normativní požadavek na minimálně **Rw=36 dB** dle ČSN EN ISO 717-1.

Důležitým parametrem je rozměr dveří – přesněji světlý průchod otvoru dle ČSN EN 14351-2. Náš národní standard je šířka min. 800 mm a výška 1970 mm. V současné době architekti upřednostňují evropský standard, který představuje šířku 900 mm a výšku 2100 mm. Rozměry představují světlý otvor a není možné pomocí obložkových zárubní nebo různých nástaveb světlost zmenšit pod 800x1970mm. Pokud si zákazník takto nechá upravit vstupní otvor, riskuje, že do bytu nebo ven ze svého bytu nenastěhuje nábytek, který bývá rozměrově přizpůsoben standardizovaným rozměrům zárubně dveří.

Pokud si majitel bytu nechá na vstupní dveře namontovat bezpečnostní kování a bezpečnostní vložku, navýší se mechanická odolnost proti vloupání, ale stále se tyto dveře nedají nazývat dveřmi bezpečnostními. Za **bezpečnostní bytové dveře** je možné považovat jen dveře, které prošly certifikací na zkoušební odolnosti proti vloupání.

Pokud výrobce nebo dovozce uvádí na trh dveře označované jako **bezpečnostní**, je povinen doložit Certifikát shody, vydaný certifikačním orgánem akreditovaným Českým institutem pro akreditaci. Certifikát shody deklaruje bezpečnostní třídu dveří, kterou při zkoušce dle požadavků ČSN EN 1627:2012 dveře dosáhly. Tato skutečnost musí být uvedena i na štítku, který je nedílnou součástí dveří. Bezpečnostní dveře se běžně dodávají

v bezpečnostní třídě RC3 nebo ve vyšší třídě RC4 dle ČSN EN 1627:2012.



Bezpečnostní třídě dveří musí odpovídat i bezpečnostní třída kování a cylindrické vložky. Součástí zkoušky dveří dle ČSN EN 1627 je zkouška statického zatížení dveří dle ČSN EN 1628, zkouška na dynamické zatížení dveří dle ČSN EN 1629 a zkouška na manuálně vedený útok na dveře dle ČSN EN 1630.



Bezpečnostní dveře se skládají z vlastního dveřního křídla, zesílené zárubně, rozvorového vícebodového zámku, v některých případech s pevnými čepy na závěsové straně dveří a samozřejmě samostatně certifikovaným bezpečnostním kováním a cylindrickou vložkou. Všechny tyto prvky jsou uvedeny ve zkušebním protokolu a je možné požádat výrobce o nahlédnutí do tohoto materiálu. V běžné praxi však je naprosto dostačující prohlášení montážní firmy o zaškolení k montáži výrobcem. Součástí periodicky se opakujícího školení (interval 2–3 roky) je obeznámení montážní firmy s konstrukcí dveří, způsobu kotvení zárubně a doplňkových komponentů, které je možné na dveře v rámci certifikace montovat. Bezpečnostní kování, zámky a cylindrické vložky jsou certifi-

» *Mechanické a elektronické bezpečnostní systémy od společnosti EVVA*



4KS

NOVINKA

Přehled výhod 4KS

- » pro komplexně strukturované uzamykáč systémy
- » s bezpružinovou technologií
- » v modulovém provedení (SYMO)

Vynikající systém pro nejvyšší bezpečnost

Systém se čtyřmi drážkami splňuje nejvyšší nároky na bezpečnost a nejtvrďší podmínky použití. **Platnost patentu do roku 2035.**



AirKey

Jednoduše inteligentní



tak dynamický, jako potřeby zákazníků. Při použití systému AirKey se klíč zasílá prostřednictvím internetu. Po celém světě během několika málo vteřin. Všechna data jsou spolehlivě ukládána v zabezpečeném výpočetním středisku společnosti EVVA.

Xesar

Mnohostranné bezpečnostní řešení

Rozmanitá škála produktů, nadčasově krásný design a virtuální síť - toto všechno nabízí elektronický uzamykáč systém Xesar. Plus flexibilní platební systém díky kreditům KeyCredit.
www.evva.cz

kovány dle výrobních norem. Na základě této certifikace jsou tyto výrobky doporučeny pro osazení na bezpečnostní dveře v dané bezpečnostní třídě. Pro certifikaci bezpečnostních kování se používá norma ČSN EN1906:2012 (číslice 7 odolnost proti vloupání), pro certifikaci mechanických zámků se používá norma ČSN EN 12209:2003 (číslice 7 odolnost proti vloupání) a pro cylindrické vložky je to norma ČSN EN 1303:2015 (číslice 7 pro bezpečnost související s klíčem a číslice 8 pro odolnost proti napadení).

Ing. Ladislav Kratochvíl

Prezident Asociace zámkových a klíčových služeb České republiky

Člen Prezidia Asociace technických bezpečnostních služeb Gremium Alarm

Člen Bezpečnostní sekce Hospodářské komory České republiky

Znalec – Technické obory, posuzování mechanických zábranných prostředků Čj.Spr. 353/2018

Technik požární ochrany, Z TPO-61/2018

Tabulka – Doporučené třídy odolnosti výrobků pro jednotlivé úrovně zabezpečení (zdroj: Stanovení úrovně zabezpečení objektů a provozoven proti vloupání podle evropských technických norem 2018)

Certifikát shody na bezpečnostní dveře RC3. Obsahuje číslo certifikátu, název výrobku, identifikaci výrobce, provedení dveří, bezpečnostní třídu a platnost certifikátu



Úroveň zabezpečení	Zabezpečovací prostředky				
	Vchodové dveře	Bezpečnostní zámek	Bezpečnostní cylindrická vložka		Bezpečnostní dveřní kování
			klíč	napadení	
	ČSN EN 12209	ČSN EN 12209	ČSN EN 1303 nebo 15684	ČSN EN 1906	
	ČSN EN 1627	ČSN EN 1627	ČSN EN 1627	ČSN EN 1627	
1	RC1	Třída 3 RC1	Třída 4/E RC1	Třída 1/B RC1	Třída 1 RC1
2	RC2	Třída 3 US typ 1 RC2	Třída 4/E US typ 1 RC2	Třída 1/B US typ 1 RC2	Třída 2 US typ 1 RC2
3	RC3	Třída 4 US typ 2 RC3	Třída 4/E US typ 2 RC3	Třída 1/B US typ 2 RC3	Třída 3 US typ 2 RC3
4	RC4	Třída 6 US typ 3 RC4	Třída 6/F US typ 3 RC4	Třída 2/C US typ 3 RC4	Třída 4 US typ 3 RC4
5	RC5	Třída 7 US typ 4 RC5/6	Třída 6/F US typ 4 RC5/6	Třída 2/C US typ 4 RC5/6	Třída 4 US typ 4 RC5/6



až
25
vložek



až
99
klíčů



blueCompact

Chytrý zamykací systém řízený telefonem

Jednoduchý, flexibilní - prostě smart.

Objevte s námi vyjimečný produkt a staňte se nejen klienty, ale především vizionáři. Vzkročte s námi do budoucnosti, ve které neexistují kompromisy, ale pouze a jen řešení přesně podle Vašich přání. Poznejte díky naší společnosti systém **blueCompact**, mechatronický zamykací systém ovládaný speciálními klíči a administrovaný Vaším chytrým telefonem nebo tabletem.

+ Široké spektrum dodávaných variant

+ Možnost nastavení až pro 25 mechatronických cylindrických vložek a 99 klíčů

+ Moderní systém ovládaný chytrým telefonem (platforma Apple OS X nebo Android)

Z Vašeho domova se už u vchodových dveří stane moderní Smart Home. Vítejte v inteligentní budoucnosti!

Systém blueCompact nabízí řadu výhod: je individuální, flexibilní a natolik jednoduchý, že jej zvládne nastavit každý uživatel. V telefonu nebo tabletu tak získáte plnou kontrolu a přehled nad zamykacím systémem svého domu nebo firmy.

blueCompact Vám nabízí

- + **Komfort:** Ovládání a administraci pomocí aplikace
- + **Rychlost:** Ztracený klíč lze okamžitě zablokovat a deaktivovat
- + **Kontrolu:** Lze dohlížet na všechny události a důkladně je prověřit
- + **Flexibilitu:** Oprávnění klíčů lze udělovat i vzdáleně
- + **Bezpečnost:** Data jsou uložena výhradně na klíči
- + **Intuitivitu:** Každý krok je jasně popsán v návodu i videonávodu
- + **Jednoduchost:** snadná montáž a rychlé rozšíření systému

Více informací na stránkách www.winkhaus.cz

www.winkhaus.cz • www.youtube.com/user/WinkhausGruppe • www.facebook.com/WinkhausDeutschland • blog.winkhaus.de

Always precise **WINK HAUS**

100 let zkušeností v každém trezoru

Společnost BURG-WÄCHTER, která letos slaví 100 let od svého vzniku, je německý výrobce specializující se na výrobu trezorů a řady produktů mechanického a elektronického zabezpečení. Známa je především díky svým trezorům, které sama vyvíjí, vyrábí a testuje. Trezory všech vyšších řad mají také evropskou certifikaci ECB S, pro jejíž získání musejí splňovat nejnáročnější bezpečnostní standardy.



Trezor Diplomat



- certifikovaná ochrana proti vloupání – bezpečnostní třída I dle EN 1143-1
- certifikovaná protipožární ochrana 60 minut pro papír dle EN 15659
- třístěnné tělo, čtyřstěnné dveře, zapuštěné skryté panty, vyztužení kolem závor, dva nouzové mechanismy opětovného zamykání, speciální izolace
- ideální pro úschovu hotovosti, dokumentů, cenností i zbraní a munice



Specialisté na zabezpečení



expert plus

– vložka s přerušeným
tepelným mostem

Ochrana proti kondenzaci vodní páry na vnitřní straně cylindrické vložky.

Spolehlivě zamezí promrzání cylindrické vložky v zimních měsících.

Vhodná pro použití do dveří mezi chladným exteriérem a teplým interiérem.

K dodání též jako oboustranně odemykatelná nebo s knoflíkem.

dormakaba Česko s.r.o.
Radlická 113/a
158 00 Praha 5
www.dormakaba.com
tel.: 603 575 515

Školení, zvyšování kvalifikace

Ptáme se, jaká školení jsou pro vás zajímavá? Jaké oblasti v rámci zvyšování odborné kvalifikace byste ocenili?



**PROSÍME ČLENY O VYPLNĚNÍ ON-LINE DOTAZNÍKU
ZDE, DĚKUJEME, CECH MZS-ČR**



Prosíme klikněte do šedé plochy pro přeměrování do on-line dotazníku, děkujeme

Jaké otázky se v dotazníku nachází?

- Mechanické zábranné systémy - základní přehled
- Nouzové otvírání dveřních uzávěrů
- Nedestruktivní otvírání cylindrických vložek
- Destruktivní překonávání cylindrických vložek
- Bezpečnostní dveře - otvorové výplně
- Mechanické a elektronické trezorové zámky
- Problematika a požadavky na zabezpečení střelných zbraní a střeliva
- Únikové východy a požadavky na jejich bezpečnostní prvky
- Zabzepečení bytů a objektů - Bezpečná země, Zabzepečte se - aneb jak informovat spotřebitele
- Novinky a trendy od předních výrobců - funkcionalita, řešení požadavků spotřebitelů a přidaná hodnota
- Autoklíče obecně a jejich čipování
- Mechatronické a elektronické prvky jako nástavba mechnických zábranných prvků a systémů
- Přístupové systémy do objektů obecně, jejich správa a klíčové hospodářství
- Produkty uživatelského komfortu obsluhy pro spotřebitele - chytré zámky, smart řešení apod.
- Lockpicking jako hobby a soutěže

SPECIALIZOVANÉ PRÁVNÍ PORADENSTVÍ PRO SVJ A BD

WWW.SVJPRAVNIK.CZ

SVJ Právník

PRÁVNÍ SLUŽBY ONLINE

Ladislav Drha, advokátní
kancelář s.r.o.

✉ +420 776 578 488

☎ info@svjpravnik.cz

📍 Václavské náměstí 56, Praha 1

KLÍČOVÝ TREZOR

Řešení klíčového hospodářství

- 100% evidence
- Bezobslužný autonomní provoz
- Volitelný počet klíčových pozic od 8 do 64
- ON-LINE přehled vydaných a vrácených klíčů
- Komunikace přes TCP/IP

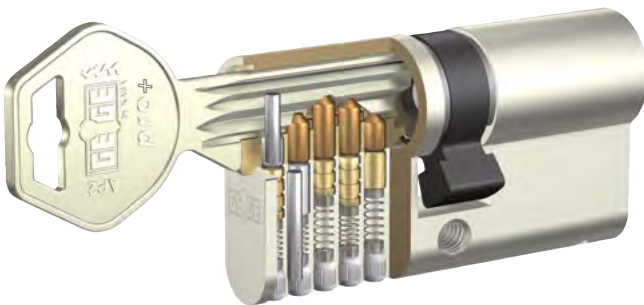
PHOBOS®

www.phobos.cz



BEZPEČNOSTNÍ UZAMYKACÍ SYSTÉMY

GEGE AP2 pro +



Gege AP2 pro + je technicky vyzrálý vložkový systém s bezpečnostním profilem pro vyšší bezpečnost.

Vložka s překrytým profilem Gege AP2 pro + chráněným ochrannou známkou je v obou verzích chráněna proti bumingu a planžetování.

Standardní provedení

- 5 klíčů s kartou klíče (Key Card)
- Karta klíče (Key Card)

EG line

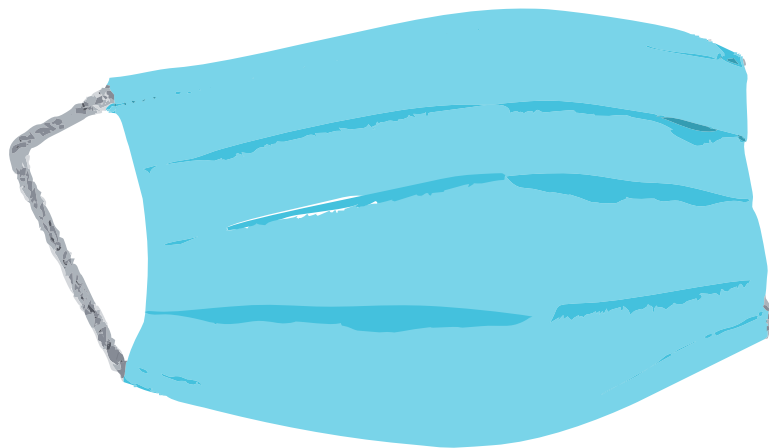
jsme ve spojení

EG-line, a. s.
Výroba: Benešovská 108, 257 56 Neveklov
tel.: +420 602 232 484
cechy@egline.eu
výroba.neveklov@egline.eu

Provádějte služby zodpovědně!

Vyzýváme členy CMZS k dodržování vládních opatření
a nošení roušek zejména v terénu u zákazníků.

Chráníte sebe i ostatní, děkujeme.



Doporučujeme mobilní aplikaci ZABEZPEČTE SE



**VŠICHNI ČLENOVÉ CMZS MOHOU VYUŽÍT BEZPLATNÉ
INZERCE V CECHOVNÍM MINI-ZPRAVODAJI, KTERÝ
VYCHÁZÍ V ELEKTRONICKÉ VERZI CCA ČTVRTLETNĚ.**

**VYUŽIJTE PROTO MOŽNOST TEXTOVÉ I PLOŠNÉ
INZERCE**

MOŽNÉ ROZMĚRY INZERCE (š × v)

V1 – celá strana	(184 × 263 mm)
S2 – půl strana na šířku	(130 × 184 mm)
V2 – půl strana na výšku	(90 × 263 mm)
S4 – čtvrt strana na šířku	(184 × 70 mm)
V4 – čtvrt strana na výšku	(46 × 263 mm)

Vydal: Cech Mechanických Zámkových Systémů ČR

č. reg.: 12952 E 21008

DATUM VYDÁNÍ: 12/2020 – vychází pouze v elektronické podobě.

Korespondenční adresa: CMZS ČR, Modenská 697/6, 109 00 Praha
www.cmzs.cz, cmzs@cmzs.cz

Redakční a marketingové oddělení CMZS: Tomáš Pospíšil
Korektury, grafická úprava a sestavení: Tomáš Pospíšil

PODKLADY PRO INZERCÍ
V UVEDENÝCH ROZMĚRECH
(IDEÁLNĚ JAKO JPG, PDF, PNG)
ZASÍLEJTE DO REDAKCE NA:

E-mail: tomas.pospisil@cmzs.cz

